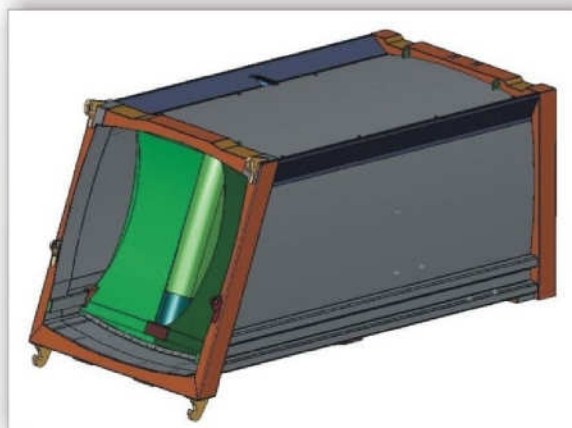




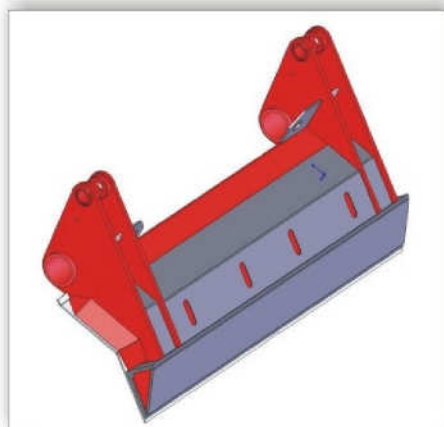
Nástavby řady **T1** pro sběr, lisování, přepravu a vytlačení tuhého komunálního odpadu jsou vyrobeny z materiálů s vysokou životností a s nutností minimální údržby. Jsou vhodné i pro svoz popela a tříděného odpadu. Sběrná skříň má rozložené konvexní (oblé) stěny, které jsou vyrobeny z celistvých a zcela hladkých ocelových plátů. Ve srovnání s tradiční skříní se žebry je tato konstrukce jednodušší, lehčí a přináší větší odolnost a tuhost, umožňuje velmi dobrý poměr stlačení. Oblý vnější tvar se lépe chrání proti znečištění a tím i vzniku koroze. Kontinuální sváry zajišťují pevnost a dokonalé těsnění proti úniku kapalin. Zvýšená hrana na čele skříně a zakřivený tvar dna usnadňuje odvodnění skříně, které je prováděno výpustným ventilem v přední části nástavby. Zadní víko je vyrobeno z vysokopevnostní ořezuvzdorné oceli. Sváry jsou kontinuální. Na bocích zadního víka jsou namontovány dva vodiče, po kterých jezdí zařízení lisovací desky. Násypná vana má objem 1,3, 2,0 nebo 2,8 m³ dle typu nástavby.



- těsnění výtlačné stěny a zadního víka
- odvodnění sběrné skříně a násypné vany výpustnými ventily
- hydraulické válce lisovací desky namontované vně zadního víka
- manometry namontované na přední stěně sběrné skříně
- barevný monitor systému vizuálního sledování prostoru za vozidlem
- poměr stlačení 6:1 s možností přepínání poměru dle druhu odpadu

Bezpečnostní prvky nástaveb řady T1:

- záchranná funkce - v každém momentě je možné stisknutím tlačítka zvednout lisovací desku. Toto ovládací tlačítko má přednost před ostatními ovládacími prvky a může být aktivováno i když je spuštěn nouzový systém (TOTAL STOP)
- nouzová funkce TOTAL STOP
- zařízení deaktivující ovládání pohybu výtlačné stěny, pokud je zadní víko zavřené
- bezpečnostní protipádové ventily
- bezpečnostní ventily na pístnicích vyklápěče
- odlehčovací tlakové ventily na hydraulickém okruhu (by-pass)
- uzavírací ventily
- zadní stupačky jsou zapojeny tak, že v případě přítomnosti obsluhy alespoň na jedné z nich vozidlo jede vpřed rychlostí max. 30 km/h a v případě zařazení zpátečky zhasne motor
- přítomnost obsluhy na stupačkách je signalizována rozsvícením kontrolky v kabině



nástavba	objem nástavby [m ³]	vnitřní výška [mm]	vnější šířka [mm]	délka skříně [mm]
T1S	7, 8, 9, 10	1.450	2.150	3.000 - 4.100
T1	9, 10, 11, 12, 13	1.700	2.300	3.200 - 4.300
T1H	10, 12, 14, 15, 16, 18	1.900	2.300	3.200 - 5.100
T1M	16, 18, 19, 20	1.900	2.450	4.150 - 5.300
T1SM	18, 19, 22, 23, 24, 25	2.050	2.500	4.600 - 5.800